

# BULLETIN métapsychique

ISSN 1955-8368 - 7 €

N° 7  
NOVEMBRE 2010

**LA PARAUFOLOGIE, ALTERNATIVE  
CRÉDIBLE À L'HET ?**

par Michel Granger

**PEUT-ON ENCORE ÉTUDIER LES  
OVNIS ?**

par Bertrand Méheust

**PHILIP K. DICK :  
UNE CONVERSION PAR  
CONTACT ?**

par Jean-Thomas Nicole

**QUESTIONS À JEAN-  
PIERRE ROSPARS**



## PARADYNAMIQUE ET SOUCOUPISME

Les apparitions de soucoupes volantes

# PARADYNAMIQUE ET SOUCOUPISME

**BULLETIN**  
**métapsychique**

N° 7 - Novembre 2010

**Institut Métapsychique  
International**

IMI/ A - IMI/ GEIMI  
51 rue de l'Aqueduc  
75010 Paris  
0146072385

IMI [www.metapsychique.org](http://www.metapsychique.org)  
contact@metapsychique.org

**A-IMI** [www.a-imi.org](http://www.a-imi.org)  
bulletinmetapsychique@a-imi.org

**Directeur de la publication**  
Bertrand Méheust

**Maquette**  
Annie Diot

**Comité de rédaction** : Bernard Auriol, Georges Bertin, Yves Bosson, Pascale Catala, Franck de Chazal, Annie Diot, Renaud Evrard, Michel Granger, Pierre Lagrange, Marianne Léonardon, Pierre Macias, Manijeh Nouri-Ortega, Éric Philippe, Jean-Pierre Rospars, Louis Sagnières, Djohar Si Ahmed, Isabelle Tarier

**Contributions** : Geneviève Béduneau, Pascale Catala, Franck de Chazal, Annie Diot, Renaud Evrard, Michel Granger, Bertrand Méheust, Jean-Thomas Nicole, Corinne Perrin, Éric Philippe, Jean-Pierre Rospars

**En couverture** :  
Photos © Annie Diot et  
<http://www.gratuites-photos.com/>

**Imprimé en France par**  
l'imprimerie Clertant  
15 Rue Émile Zola 69002 Lyon

**Dépot légal : à parution**  
ISSN : 1955 8358

**C**hoisir de parler de soucoupes volantes dans une revue de métapsychique, cela ne s'était pas vu depuis longtemps et mérite donc quelques explications.

Tout d'abord, ceux qui considèrent comme bien distinctes l'approche scientifique des phénomènes aériens inexpliqués (ou ufologie) et la parapsychologie/métapsychique ne peuvent ignorer que les deux disciplines ont des acteurs communs. C'est le cas de plusieurs des membres du Comité de rédaction : Bertrand Méheust (p. 12) intervient dans ce numéro avec la reprise commentée de deux articles décrivant le champ de l'ufologie et ce qui lui manque pour devenir une « parascience » efficace ; Michel Granger (p. 8) y parle plus spécifiquement des tentatives d'interprétation des apparitions de soucoupes volantes avec des hypothèses et des méthodes parapsychologiques.

Ce regard croisé n'a rien de forcé. En effet, parmi les premiers scientifiques s'intéressant aux soucoupes volantes, on trouve plusieurs anciens membres de l'IMI comme René J. Hardy, dont nous réactivons le souvenir (p. 22). Hardy développa la paradynamique qui s'applique aux anomalies physiques constatées dans l'environnement immédiat des médiums et des mystiques, mais également associées aux témoignages d'objets célestes insolites. Aujourd'hui encore, dans l'entretien qu'il nous accorde (p. 23), un chercheur ouvert et rigoureux comme Jean-Pierre Rospars exprime sa volonté d'explorer scientifiquement l'inconnu, d'aller vers une anomalistique plus générale, tout en respectant les spécificités de l'ufologie et de la métapsychique.

Dans les années 1970, le dialogue entre ufologie et métapsychique fut conflictuel. Pierre Berthault, alias Viéroudy, faisaient des ovnis des « matérialisations » d'états mentaux de personnes douées de facultés psi. Au lieu de se borner à des spéculations à partir d'enquêtes sur des cas spontanés, les ufologues pourraient provoquer des apparitions de soucoupes volantes dans des conditions contrôlées (Viéroudy, 1977).

Fouéré, R. (1978). Parapsychologie et soucoupes volantes. *Psi International*, n°4, 90-99.  
Viéroudy, P. (1977). *Ces OVNI qui annoncent le surhomme*. Paris : Tchou.

[1] On peut définir le soucoupisme comme un manque de pensée critique qui conduit à considérer tout objet volant qui n'est pas facilement identifiable comme un vaisseau spatial venu visiter la Terre. Il a donné lieu à des dérives dont les plus visibles sont les groupes cultistes et les sectes de contactés.

lisations » d'états mentaux de personnes douées de facultés psi. Au lieu de se borner à des spéculations à partir d'enquêtes sur des cas spontanés, les ufologues pourraient provoquer des apparitions de soucoupes volantes dans des conditions contrôlées (Viéroudy, 1977).

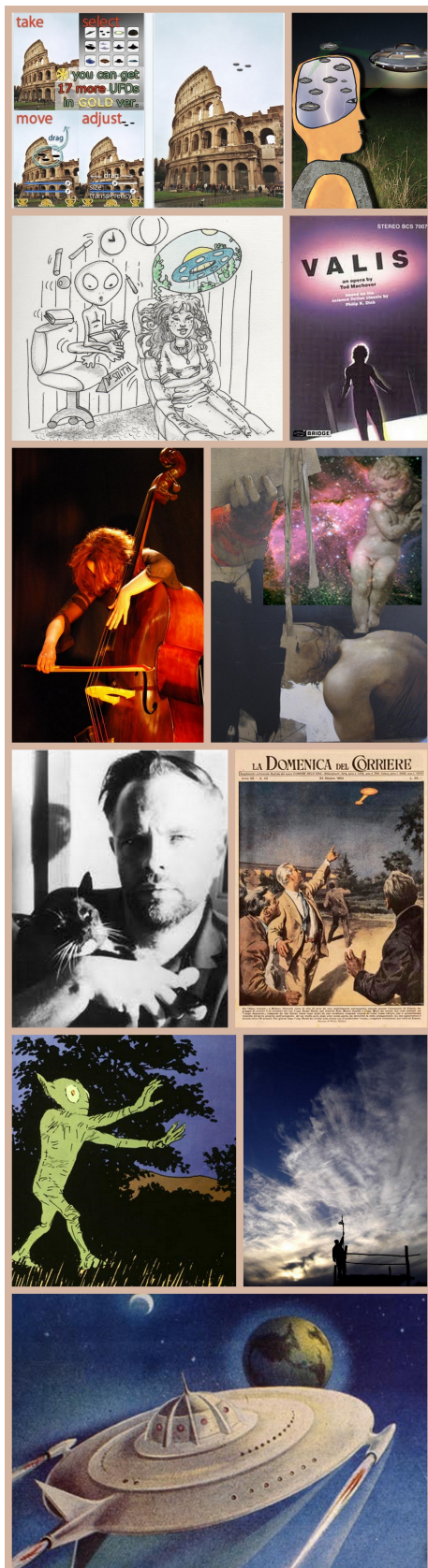
Réactions critiques du côté des ufologues, d'abord parce que la démonstration est loin d'être rigoureuse, mais surtout parce qu'on craint que « ces nouveaux adeptes de la volonté de puissance nietzschéenne [nuisent] grandement à la crédibilité des observations de soucoupes volantes en général », écrira René Fouéré (1978, p. 94). Cette manière de séparer les domaines eut le défaut de marginaliser une parapsychologie pourtant mieux établie sur le plan scientifique et académique et laissa de côté une analyse distanciée du phénomène culturel des soucoupes volantes et de ses dérives soucoupistes [1], un reste dont s'emparèrent des chercheurs dits sceptiques réduisant la « paradynamique » au « soucoupisme ».

Une autre manière de concilier ufologie et métapsychique consiste à partir des expériences vécues – dont l'existence ne peut être remise en cause – plutôt que des phénomènes auxquels ils sont censés renvoyer. Par exemple, Jean-Thomas Nicole (p. 18), jeune chercheur canadien, explore le récit par le romancier Philip K. Dick de son contact avec une intelligence extra-terrestre, en s'appuyant notamment sur la psychologie des expériences exceptionnelles. Selon cette approche, il importe peu de savoir si ce vécu « appartient » au champ de l'ufologie ou de la métapsychique, puisqu'il est d'abord un événement singulier à inscrire dans une dynamique personnelle.

**L'équipe de la rédaction**

# Sommaire

N° 7    Novembre 2010



## DOSSIER : PARADYNAMIQUE ET SOUCOUPISME

- 8 La paraufologie, alternative crédible à l'HET ?**  
par Michel Granger
- 12 Peut-on encore étudier les ovnis ?**  
par Bertrand Méheust
- 18 Philip K. Dick : une conversion par contact ?**  
par Jean-Thomas Nicole

## CHRONIQUES :

- 2 L'édito** de l'équipe de rédaction
- 4 Faits et gestes à l'IMI** par Pascale Catala  
Franc succès pour le congrès de parapsychologie
- 5 Brèves** par Éric Philippe  
Les ovnis officiels
- 6 Lu, vu, entendu**  
*Les enfants et le paranormal* par Annie Diot  
*Le guide des livres ufologiques*  
*Sociologie de l'imaginaire*  
*Les phénomènes aérospatiaux non-identifiés, un défi à la science*  
*Les Ovnis, une intelligence artificielle*  
*OVNI, le dossier des rencontres du troisième type*
- 7 O.V.N.I., l'Affaire Varginha**  
*Des Martiens au Sahara. Chroniques d'archéologie romantique*  
*Roswell : rencontre du premier mythe. Extraordinaire, ordinaire et déni*  
par Franck de Chazal  
*Dictionnaire visuel des mondes extraterrestres*  
par Renaud Evrard
- 22 Portrait de René Hardy** par Renaud Évrard
- 23 Questions à Jean-Pierre Rospars**
- 24 Culture et paranormal** par Franck de Chazal  
Mauvaise rencontre  
A trois pas... l'ailleurs  
« U », un opéra venu d'ailleurs
- 25 Tribune libre**  
Apparitions soucoupiques ? par Geneviève Béduneau
- 26 Sur le web** par Franck de Chazal
- 27 Humour** par Annie et Corinne
- 28 Agenda**

# BULLETIN métopsychnique

## Agenda 2010

www.a-imi.org

### Novembre

#### Samedi 6 Journée d'étude sur les créateurs de fantômes

La vogue du spiritisme au milieu du XIXe siècle a conduit à interpréter un certain nombre de phénomènes comme étant causés par l'action d'esprits de défunts. Sans adhérer nécessairement aux croyances spirites, les phénomènes constatés ont intéressés les savants du monde entier. Dans les années 1970, à Toronto, un groupe de chercheurs et d'amateurs s'est réuni régulièrement pour "créer un fantôme" ... D'autres groupes similaires ont renouvelé l'expérience, notamment à la Société des Amis de l'IMI, autour d'un fantôme nommé Procule. Cette journée d'étude montrera qu'à partir de ces expériences, des questions complexes se dégagent sur la nature du psychisme individuel et collectif.

- Informations pratiques : [www.metapsychique.org](http://www.metapsychique.org)
- Réservation sur [secretariat@metapsychique.org](mailto:secretariat@metapsychique.org)

#### Jeudi 18 Groupe d'échange sur les expériences exceptionnelles

L'A-IMI propose un espace de discussion : le groupe d'échanges sur les « expériences paranormales ». Il a pour vocation de réunir des personnes ayant vécu des phénomènes qui leur paraissent étranges ou inexplicables. Il constitue un lieu confidentiel d'accueil, d'écoute et de débat, pour toutes celles et ceux qui s'interrogent au sujet de leurs expériences paranormales et qui souhaitent en parler, sans crainte d'être jugés.

- Intervenant : Geoffrey Spriet, psychologue clinicien
- Réservation sur [secretariat@metapsychique.org](mailto:secretariat@metapsychique.org)

#### Vendredi 19 Conférence : Les coïncidences expliquées par la théorie de la Double Causalité

Avez-vous déjà vécu des coïncidences surprenantes, été témoin de curieux concours de circonstances ou bénéficié de coups de chance étranges ? Est-il juste de toujours mettre ces phénomènes sur le compte du hasard ? Philippe Guillemant est physicien et chercheur au CNRS. Son livre, *La Route du Temps - Théorie de la Double Causalité*, est un ouvrage clair et compréhensible sur les mécanismes possiblement à la base des coïncidences significatives. Il avance pour cela deux postulats physiquement acceptables. D'une part, la réversibilité du temps dans un univers relativiste où le futur serait déjà réalisé selon de multiples versions. D'autre part, le libre arbitre de l'homme dans un univers macroscopiquement indéterministe où le hasard semble pourtant être le roi des décisions.

- Dès 19h30 à l'IMI



### Décembre

#### Vendredi 10 Conférence Présence de l'invisible : les apparitions dans l'Ouest aux XIXe et XXe siècles

La réédition de l'ouvrage sur les Apparitions *Présence de l'Invisible*, dont le titre original était *Apparitions/Disparitions* amène à en préciser les contours. Le laboratoire d'anthropologie de l'imaginaire (le GRIOT) a étudié, de 1993 à 1998, une douzaine de sites d'apparitions dans l'Ouest et le Centre de la France. Perspective multiple, croisée sur des phénomènes dont l'aspect échappe au déterminisme. Travailler sur les phénomènes d'apparitions, c'est se demander légitimement ce qu'ils révèlent, manifestent qui était de l'ordre du caché, du non-dit, voire du refoulé ou s'ils témoignent d'une réalité intermédiaire ? Renvoient-ils à des croyances ou à un imaginaire à la fois radical, social et culturel ? ...

- Intervenant : Georges Bertin, Docteur en sciences de l'Éducation, Directeur de recherches au CNAM Pays de la Loire et à l'Université de Pau, Directeur des revues *Herméneutiques sociales* et *Esprit Critique*.
- Dès 19h30 à l'IMI



Le bulletin Métopsychnique est édité par

IMI

**L'Institut Métopsychnique International, fondation reconnue d'utilité publique depuis 1919, a pour objectif d'étudier les phénomènes dits paranormaux à travers un approfondissement des connaissances en parapsychologie. Dans cette perspective, l'IMI a trois pôles: la recherche, la formation, l'information.**

A-IMI

**L'Association des Amis de l'IMI, offre, dans une approche scientifique et libre de tout préjugé religieux ou philosophique, un cadre rigoureux et ouvert, aux personnes qui souhaitent creuser l'énigme des phénomènes paranormaux. Elle travaille en lien étroit avec l'IMI.**

GEIMI

**le Groupe des Etudiants de l'IMI constitué dans le but de pallier à l'absence de référentiel universitaire dans l'hexagone dans le domaine de la parapsychologie, offre aux étudiants la possibilité de se former aux problématiques et à la recherche dans ce domaine.**



Institut Métopsychnique International

IMI/ A - IMI/ GEIMI

51 rue de l'Aqueduc

75010 Paris

Tel : 0146072385

email:

IMI : [contact@metapsychique.org](mailto:contact@metapsychique.org)

A-IMI : [bulletinmetapsychique@a-imi.org](mailto:bulletinmetapsychique@a-imi.org)

web:

IMI : [www.metapsychique.org](http://www.metapsychique.org)

A-IMI : [www.a-imi.org](http://www.a-imi.org)

# Abonnez-vous au <sup>BULLETIN</sup> métapsychique



Institut Métapsychique International

IMI/ A - IMI/ GEIMI 51 rue de l'Aqueduc 75010 Paris

IMI : contact@metapsychique.org

web: www.metapsychique.org

Tel : 0146072385

A-IMI : bulletinmetapsychique@a-imi.org

www.a-imi.org

## Le Bulletin Métapsychique accueille aussi vos contributions

-> Lire les Recommandations aux auteurs sur

<http://www.metapsychique.org/Comment-contribuer-au-Bulletin.html>

Afin d'encourager leur participation, les auteurs qui se sentent inspirés par une thématique donnée peuvent envoyer leur proposition d'article ou de chronique sous la forme d'un résumé structuré d'environ 300 mots pour un article et 100 mots pour une chronique à bulletinmetapsychique@a-imi.org. Après évaluation de l'intérêt de la contribution par rapport à la thématique en cours, ils seront sollicités pour un article complet.

Les auteurs sont aussi encouragés à soumettre spontanément leurs contributions en dehors d'une thématique sollicitée, afin de faire connaître leurs travaux de recherche ou ceux d'autres chercheurs.

## Bon de commande

à compléter et à renvoyer, accompagné d'un chèque de règlement à l'ordre de l'A-IMI, à l'adresse suivante :

A-IMI Bulletin Métapsychique 51 rue de l'Aqueduc 75010 Paris

**(Vous pouvez également commander sur [www.metapsychique.org](http://www.metapsychique.org) et y régler par carte bancaire)**

- Je suis membre de l'A-IMI... Oui, je m'abonne pour l'année  2010 ou  2011 (3 numéros) pour 19 €
- Je ne suis pas membre de l'A-IMI... Oui, je m'abonne pour l'année  2010 ou  2011 (3 numéros) pour 24 €
- Je commande des numéros du Bulletin Métapsychique de la nouvelle série (N°1 à 4) au prix de 6 € / N°
- N° \_\_\_ : \_\_\_ex                      N° \_\_\_ : \_\_\_ex                      N° \_\_\_ : \_\_\_ex                      N° \_\_\_ : \_\_\_ex
- Je commande des numéros du Bulletin Métapsychique, série actuelle (N°5 et plus) au prix de 8,5 € / N°
- N° \_\_\_ : \_\_\_ex                      N° \_\_\_ : \_\_\_ex                      N° \_\_\_ : \_\_\_ex                      N° \_\_\_ : \_\_\_ex

Montant total de ma commande \_\_\_\_\_ €

## Adresse de livraison

Nom : \_\_\_\_\_

Prénom : \_\_\_\_\_

Adresse : \_\_\_\_\_

Code postal : \_\_\_\_\_

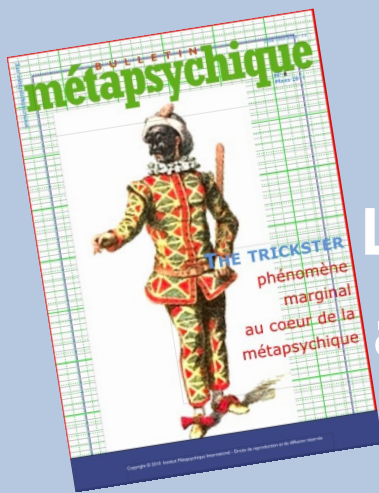
Ville : \_\_\_\_\_

Pays : France

Tel : \_\_\_\_\_

E-mail (facultatif): \_\_\_\_\_

Offres valables, frais de port inclus, en France métropolitaine. Pour les abonnements à l'étranger, nous consulter sur contact@a-imi.org



# Le Bulletin Métapsychique n° 8

## Le Trickster, phénomène marginal au cœur de la métapsychique ?

paraîtra en Mars 2011

Le Trickster est une figure de mythologie qui se retrouve dans de nombreuses cultures sous des formes variées. "Fripon divin", il est l'archétype de la réunification de l'envers et de l'endroit, des périodes liminales et des transitions. Il aide à expliquer certaines bizarreries du paranormal car le paranormal a des propriétés similaires : liminalité, anti-structure, communautarisme, appétence aux interstices, réflexivité, inversion et brouillage des oppositions binaires, etc.

Loin d'être de simples illustrations d'un effet secondaire de la métapsychique, les observations de la présence du Trickster donnent une vue d'ensemble de l'interaction paranormal-science-société et des problèmes auxquels la métapsychique se confrontent. Cette discipline serait une tentative d'étude « structurée » du paranormal/psi alors que celui-ci apparaîtrait dans des conditions anti-structurées. D'où un constant paradoxe et une tension entre la visée théorique de la métapsychique et ses possibilités pratiques. Mais à quelle place le phénomène du Trickster pourrait-il être assigné ou, mieux, confiné ?

**Le Bulletin Métapsychique accueille vos contributions**

**Deadline : 6 février 2011**

### **Articles déjà presentis pour le BM8**

- Traduction d'un chapitre de Hansen : the trickster and the paranormal;
- Analyse du congrès d'Utrecht sur le futur de la parapsychologie
- La réflexivité vue par la sociologie

### **Envoyez-nous votre contribution !**

### **et parmi les chroniques presenties :**

- Recensions : biographie d'Harry Price ; Paranthropology
- Portrait : Robert Tocquet
- L'Entretien : Poser trois questions qui seront transmises à George Hansen
- Labo psi : l'effet expérimentateur.

**Nous attendons votre tribune libre, vos témoignages, vos recensions, les infos que vous voulez faire passer...**